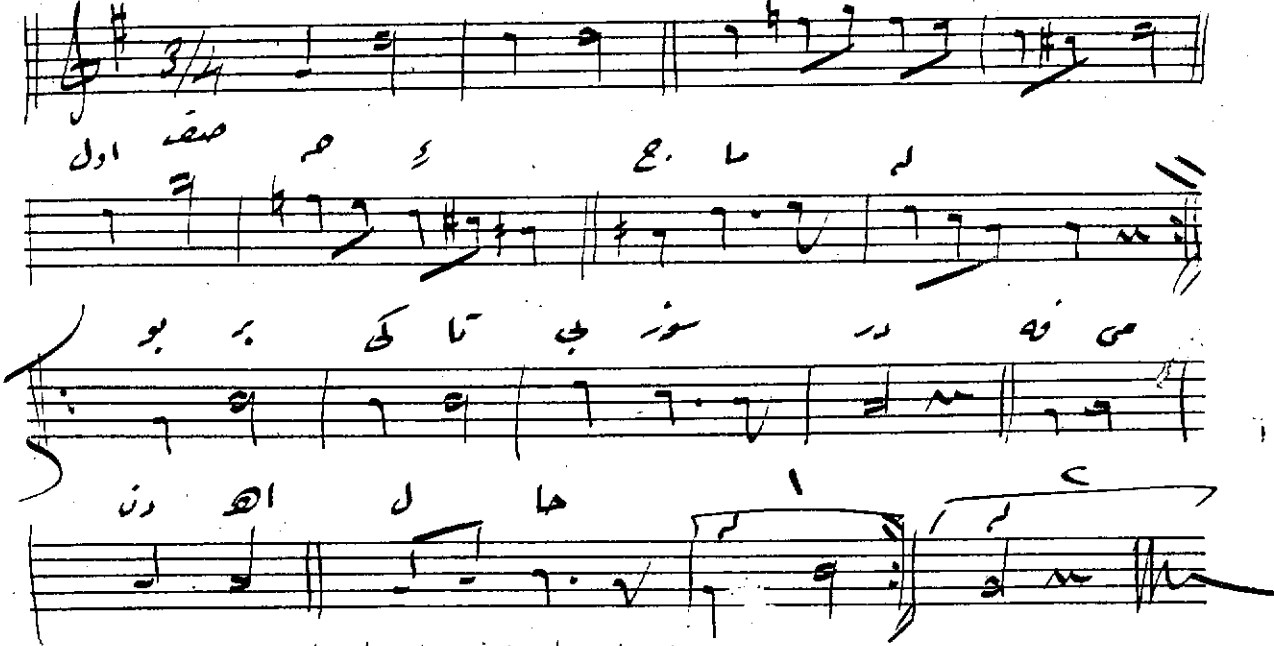


Mushaf deniñ hatader

Pencügh mellef -

خواجه

de iis o, e e u



Mushaf deniñ hatader

Ol sahıñıñ amale

Bu bir kütübüñ süzüm

Fehmetün ehl-i hıle

gözetür meşur

Akil pādışahıñ gıñıl : serir aıl :  
Ruh bedende iken kandi nızardır

Yıldızın ailesiñ gıñıl nızardır

Hemen her salıñıñ aygıñ gıñıl

Bu de bir salıñıñ aygıñ gıñıl

Gıñılın enbızır bızır dayıñ

Süccün deryaya kic menzil alıñ

Ölüm gıñıl dıñlar kılın nızardır

Hemen her salıñıñ aygıñ gıñıl

Bu de bir salıñıñ aygıñ gıñıl

Kılın bızır bu dayıñ dıñlar

Hıñıñ sen sıklı dıñlar hatadın